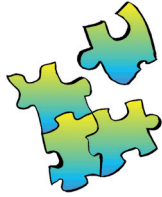




Große Kreisstadt Neumarkt i. d. OPf.

Der Oberbürgermeister



im Juli 2010

B Ü R G E R I N F O R M A T I O N

Einladung zur Übergabe und Segnung des Begegnungszentrums Altenhof – Kohlenbrunnermühle

Im Jahr 2002 hatte die Stadt für rund 95.000 Euro die Jugendbegegnungsstätte in der Leipziger Straße eingerichtet. Nachdem dort eine weitere Nutzung nicht mehr möglich war, haben wir als Stadt gerne die Anregungen aus der Bevölkerung aufgegriffen, ein Begegnungszentrum für den Bereich Altenhof – Kohlenbrunnermühle einzurichten. Als geeignete Räumlichkeiten haben sich die ehemaligen Verkaufsräume der Firma „Fisherman's-Partner“ erwiesen. Die Stadt hat diese angemietet und für 122.000 Euro so umgebaut, dass eine Nutzung als Begegnungszentrum möglich wurde.

Wir freuen uns sehr, dass sich auch ein eigener Verein „Begegnungszentrum Altenhof – Kohlenbrunnermühle e.V.“ gegründet hat, der diese Begegnungsstätte nunmehr betreiben wird. Ich danke allen, die sich im Laufe der Vorbereitungen und bei der Umsetzung tatkräftig für dieses Begegnungszentrum eingesetzt haben.

Wir alle freuen uns sehr, dass das Begegnungszentrum seinen Betrieb jetzt aufnehmen kann und laden Sie sehr herzlich ein zur

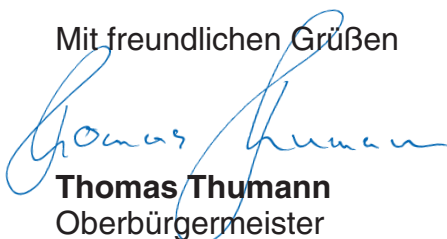
Übergabe und Segnung des Begegnungszentrums Altenhof - Kohlenbrunnermühle am Sonntag, 11. Juli 2010 um 15.00 Uhr (Bewirtung ab 14.00 Uhr) in der Dresdner Straße 38.

Im Rahmen einer kleinen Feierstunde wird das Begegnungszentrum übergeben und erhält den kirchlichen Segen der drei beteiligten Kirchen. Die musikalische Umrahmung übernimmt die Gruppe „Musica viva“.

Für Verpflegung mit Kaffee und Kuchen ist gesorgt, ebenso für Abwechslung durch Torwandschießen und Glücksrad.

Wir freuen uns jetzt schon auf die Einweihung des Begegnungszentrums und hoffen, Sie möglichst zahlreich begrüßen zu dürfen.

Mit freundlichen Grüßen


Thomas Thumann
Oberbürgermeister


Ludwig Fürst
1. Vorsitzender des Vereins
Begegnungszentrum Altenhof – Kohlenbrunnermühle e.V.



Standort
**Begegnungszentrum
Altenhof-Kohlenbrunnermühle;**
Dresdner Str. 38
(Eingang an der Nordseite)